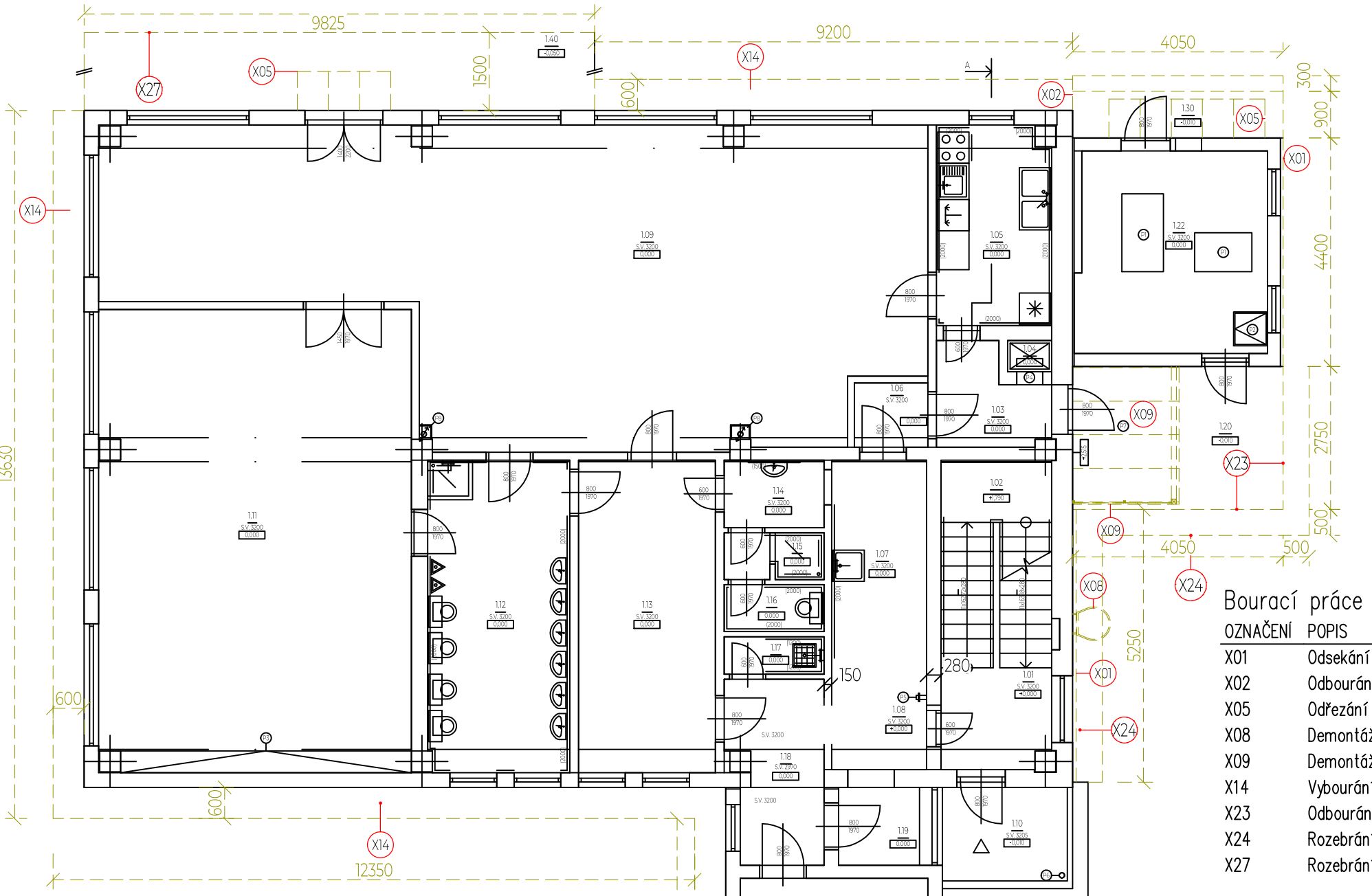


PŮDORYS 1NP



Bourací práce

OZNAČENÍ POPIS

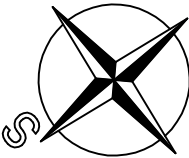
- X01 Odsekání stávající cihelné přizdívky až do hl 200 mm pod ÚT.
- X02 Odbourání podlahy z keramické dlažby tl. 30 mm, včetně schodišťových stupňů a podstupnic
- X05 Odřezání ocelové stříšky, výplň drátosklo.
- X08 Demontáž stávajícího ocelového žebříku včetně odřezání konzol.
- X09 Demontáž polykarbonátových tabulí ze zatřešení a boční stěny stříšky. Demontáž ocelové konstrukce stříšky.
- X14 Vybourání betonového chodníku š. 600 mm a tl. 150 mm
- X23 Odbourání betonové podesty včetně keramické dlažby do hloubky –400 mm pod úroveň ÚT.
- X24 Rozebrání zámkové dlažby, odkop do hl. 400 mm.
- X27 Rozebrání a zpětné vyskládání betonové dlažby (na podložkách) terasy v pásu 1,5 m od fasády

LEGENDA MÍSTNOSTÍ:

Č.	ÚČEL MÍSTNOSTI	PLOCHA [M2]	PODLAHA	STĚNY	STROP	POZNÁMKA
101	VSTUPNÍ CHODBA SE SCHODIŠTĚM	10,92	KERAMICKÁ DLAŽBA	VÁPENNÁ OMITKA	VÁPENNÁ OMITKA	
102	SCHODIŠŤOVÁ PODEŠŤ	2,46	KERAMICKÁ DLAŽBA	VÁPENNÁ OMITKA	VÁPENNÁ OMITKA	
103	OBSLUŽNÁ CHODBA	3,64	KERAMICKÁ DLAŽBA	VÁPENNÁ OMITKA	VÁPENNÁ OMITKA	
104	VÝTĚHOVÁ ŠACHTA	0,02	-	-	-	
105	KUCHYŇKA	8,43	KERAM. DLAŽBA	VÁPENNÁ OMITKA	VÁPENNÁ OMITKA	KERAM. OBKLAD STĚN DLE VÝKRESU
106	SPŮSOBNÁ CHODBA	1,75	KERAM. DLAŽBA	VÁPENNÁ OMITKA	VÁPENNÁ OMITKA	
107	OBSLUŽNÁ CHODBA	6,95	KERAM. DLAŽBA	VÁPENNÁ OMITKA	VÁPENNÁ OMITKA	UJAZDNÉ PRŮPLAZNÉ MÍSTNOSTI, ODBOURÁNÍ ZÁLEŽNOSTI ODBĚVŮ STĚN, KERAMICKÝ OBKLAD NAD ODBĚVY DLE VÝKRESU
108	PROPOZOVACÍ CHODBA	3,83	KERAM. DLAŽBA	VÁPENNÁ OMITKA	VÁPENNÁ OMITKA	
109	DEJINNÍ MÍSTNOST/TRIDA	79,35	LAMINÁTOVÁ PODLAHA	VÁPENNÁ OMITKA	VÁPENNÁ OMITKA	POOL PLOCHA VČETNĚ VESTAVBĚ SÍŘNÉ
111	ODPOČINOVÁ MÍSTNOST	53,35	LINOLEUM	VÁPENNÁ OMITKA	VÁPENNÁ OMITKA	
112	PROSTOROVÁ MÍSTNOST	16,43	KERAM. DLAŽBA	VÁPENNÁ OMITKA	VÁPENNÁ OMITKA	KERAM. OBKLAD STĚN DLE VÝKRESU
113	DĚTSKÁ SÁLNA	15,86	KERAM. DLAŽBA	VÁPENNÁ OMITKA	VÁPENNÁ OMITKA	
114	UMÝVÁRNA - UČITELE	2,50	KERAM. DLAŽBA	VÁPENNÁ OMITKA	VÁPENNÁ OMITKA	KERAM. OBKLAD UMÝVÁRNA DLE VÝKRESU
115	SPRCH - UČITELE	1,70	KERAM. DLAŽBA	VÁPENNÁ OMITKA	VÁPENNÁ OMITKA	KERAM. OBKLAD SPRCH DLE VÝKRESU
116	WC - UČITELE	4,32	KERAM. DLAŽBA	VÁPENNÁ OMITKA	VÁPENNÁ OMITKA	KERAM. OBKLAD WC DLE VÝKRESU
117	VÝEVĚVA	1,38	KERAM. DLAŽBA	VÁPENNÁ OMITKA	VÁPENNÁ OMITKA	KERAM. OBKLAD VÝEVĚV DLE VÝKRESU
118	CHODBA	6,02	KERAM. DLAŽBA	VÁPENNÁ OMITKA	VÁPENNÁ OMITKA	
119	PŮVODNÍ ZADVĚŘNĚ - CHODBA	2,34	KERAM. DLAŽBA	VÁPENNÁ OMITKA	VÁPENNÁ OMITKA	
121	KANCELÁŘ	17,00	KERAM. DLAŽBA	VÁPENNÁ OMITKA	VÁPENNÁ OMITKA	
122	KOTELNA	14,16	KERAM. DLAŽBA	VÁPENNÁ OMITKA	VÁPENNÁ OMITKA	
110	ZÁVĚŠŤNÍ VSTUPU	6,33	KERAM. DLAŽBA	BŘEDOUT	-	
120	TERASA PRO PŘECHOD DO KOTELNY	10,14	KERAM. DLAŽBA	BŘEDOUT	-	POD KOTELNOU DLE STAVBY ODBĚVŮ NADZOBÍ
130	ZPĚVNĚNÁ PLOCHA PRO SESTUP DO ZÁHRADY	4,86	BET. DLAŽBA	BŘEDOUT	-	
140	TERASA	49,62	KERAM. DLAŽBA	BŘEDOUT	-	
150	ZPĚVNĚNÁ PLOCHA PRO VLOŽENÍ KOL	10,22	BET. DLAŽBA	BŘEDOUT	-	

LEGENDA

- stávající konstrukce neupravované
- odstraňované, bourané konstrukce



Vypracoval Tomáš Sýkora	Zodp. projektant Tomáš Sýkora	Tech. kontrola Tomáš Sýkora	<div>Tomáš Sýkora</div> <div>projektční kancelář</div>	Tomáš Sýkora BIEBLOVA 162/18 613 00 BRNO ČKAIT 1005516 MOB. 732 215 216	
Kreslil Tomáš Sýkora					
Investor Město Ivančice; Palackého náměstí 196/6, 664 91 Ivančice			Revíze R-00		
Akce SNÍŽENÍ ENERGETICKÉ NÁROČNOSTI OBJEKTU MŠ ALEXOVICE			datum 04/2026		
			účel PROVÁDĚNÍ STAVBY		
			č. zakázky 26 003		
Adresa Tovární 168/16, 664 91 Ivančice – část obce Alexovice			stavební objekt		
Dokumentace D.1.1. - ARCHITEKTONICKO-STAVEBNÍ ŘEŠENÍ D.1.1.3 - VÝKRESOVÁ ČÁST			SO 01		
Obsah výkresu BOURACÍ PRÁCE - PŮDORYS 1NP			Měřítko 1:100	Č. výkresu 01	